

益阳市人民政府公报

YIYANG SHI RENMIN ZHENGFU GONGBAO

益阳市人民政府办公室

2025 年 11 月 28 日

第 10 期

目 录
市政府部门文件
益阳市自然资源和规划局关于公布益阳市城区标定地价更新成果的通知 (益资规发〔2025〕20号)..... (3)
益阳市水利局关于公布规范性文件清理结果的通知 (益水发〔2025〕28号)..... (17)
益阳市应急管理局关于公布规范性文件清理结果的通知 (益应急发〔2025〕19号)..... (18)

编辑委员会

顾 问：熊 炜

主 任：梁成立

委 员：朱凤章 袁 野

徐炳炎 雷 力

潘德志 胡 云

孙 涛 刘 雄

程国求 李平华

戴新安 刘让友

倪 宇 夏 述

总 编：孙 涛

副 总 编：文 静

责任编辑：蔡佳岚

编辑出版：《益阳市人民政府公报》编辑部

地 址：益阳市梓山路 8 号

电 话：0737－4226820

传 真：0737－4227711

邮 编：413000

益阳市自然资源和规划局
关于公布益阳市城区标定地价更新成果的通知

益资规发〔2025〕20 号
YYCR－2025－16003

赫山区、资阳区人民政府，市直各单位：新成果予以公布。成果自公布之日起执行。

为规范土地市场秩序，强化土地资产管理，
服务经济社会发展，根据《中华人民共和国土地
管理法》《标定地价规程》等有关规定，现将经市
人民政府批准的 2025 年益阳市城区标定地价更
益阳市自然资源和规划局
2025 年 10 月 16 日

益阳市城区标定地价更新成果

表 1 益阳市主城区商服用地标定地价公示信息表

单位：平方米，元/平方米

序号	标准宗地编码	名称	用途	权利类型	面积	容积率	开发程度	设定使用年期	估价期日	地面价	楼面价
1	430900S5000101	御景华庭	商服用地	国有出让土地使用权	446.28	3.75	六通一平	40 年	2025.1.1	6406	1708
2	430900S5000201	景湖春天	商服用地	国有出让土地使用权	1871.14	3.28	六通一平	40 年	2025.1.1	6247	1905
3	430900S5000301	香槟花苑	商服用地	国有出让土地使用权	4271.11	1.76	六通一平	40 年	2025.1.1	4047	2299
4	430900S5000401	金嘉利购物广场	商服用地	国有出让土地使用权	7432.55	3.88	六通一平	40 年	2025.1.1	7102	1830
5	430900S5000501	北美阳光城	商服用地	国有出让土地使用权	8855.45	3.35	六通一平	40 年	2025.1.1	5511	1645
6	430900S5000601	益秀园小区	商服用地	国有出让土地使用权	3221.56	3.32	六通一平	40 年	2025.1.1	6107	1839
7	430900S5000701	芙蓉兴盛物流配送仓库	商服用地	国有出让土地使用权	20665.69	1.56	六通一平	40 年	2025.1.1	2310	1481
8	430900S5000801	万达广场	商服用地	国有出让土地使用权	47655.1	1.89	六通一平	40 年	2025.1.1	5130	2714

序号	标准宗地编码	名称	用途	权利类型	面积	容积率	开发程度	设定使用年期	估价期日	地面价	楼面价
9	430900S5000901	盐业大厦	商服用地	国有出让土地使用权	3733.28	2.03	六通一平	40 年	2025.1.1	4652	2292
10	430900S5001001	保利中央公馆	商服用地	国有出让土地使用权	44850	3.5	六通一平	40 年	2025.1.1	6635	1896
11	430900S5001101	新世界梓山湖	商服用地	国有出让土地使用权	21628.77	1.5	六通一平	40 年	2025.1.1	4038	2692
12	430900S5001201	梓山豪苑	商服用地	国有出让土地使用权	1152.49	3.49	六通一平	40 年	2025.1.1	5803	1663
13	430900S5001301	绿地国际花都	商服用地	国有出让土地使用权	12814.98	1.27	六通一平	40 年	2025.1.1	2896	2280
14	430900S5001401	资水会龙不夜城二期	商服用地	国有出让土地使用权	20269.33	2.5	六通一平	40 年	2025.1.1	3708	1483
15	430900S5001501	朝阳西苑综合楼	商服用地	国有出让土地使用权	2190.92	2.58	六通一平	40 年	2025.1.1	3864	1498
16	430900S5001601	金山俚园	商服用地	国有出让土地使用权	1314.91	3.16	六通一平	40 年	2025.1.1	4202	1330
17	430900S5001701	益阳顺德城	商服用地	国有出让土地使用权	66325.84	1.69	六通一平	40 年	2025.1.1	1345	796
18	430900S5001801	维也纳国际酒店	商服用地	国有出让土地使用权	4315.06	3.77	六通一平	40 年	2025.1.1	5053	1340
19	430900S5001901	梓湖东城	商服用地	国有出让土地使用权	3535	2.32	六通一平	40 年	2025.1.1	5163	2225
20	430900S5002001	东方新城	商服用地	国有出让土地使用权	11507.5	2.5	六通一平	40 年	2025.1.1	3751	1500
21	430900S5002101	隆升广场	商服用地	国有出让土地使用权	3507.5	2.22	六通一平	40 年	2025.1.1	3624	1632
22	430900S5002201	欧华购物中心	商服用地	国有出让土地使用权	6649.6	2.55	六通一平	40 年	2025.1.1	4123	1617
23	430900S5002301	秀峰水果市场	商服用地	国有出让土地使用权	2277	1.31	六通一平	40 年	2025.1.1	2190	1672
24	430900S5002401	锦绣欣城	商服用地	国有出让土地使用权	28971.63	3.97	六通一平	40 年	2025.1.1	3910	985
25	430900S5002501	益阳富兴嘉城	商服用地	国有出让土地使用权	7311.81	3	六通一平	40 年	2025.1.1	3240	1080
26	430900S5002601	金科集美东方	商服用地	国有出让土地使用权	8485.17	2.5	六通一平	40 年	2025.1.1	3711	1484
27	430900S5003001	益阳高新活力城	商服用地	国有出让土地使用权	811.91	3	六通一平	40 年	2025.1.1	4174	1391
28	430900S5003101	嘉福盛益未来城	商服用地	国有出让土地使用权	11507.5	2.5	六通一平	40 年	2025.1.1	2953	1181
29	430900S5003201	客天下益阳	商服用地	国有出让土地使用权	8174.71	2.8	六通一平	40 年	2025.1.1	2109	753

序号	标准宗地编码	名称	用途	权利类型	面积	容积率	开发程度	设定使用年期	估价期日	地面价	楼面价
30	430900S5003301	愿景朗悦府	商服用地	国有出让土地使用权	3197.05	2.8	六通一平	40 年	2025.1.1	3892	1390
31	430900S5003401	益阳高铁新城产业发展有限公司	商服用地	国有出让土地使用权	13128.01	2.5	六通一平	40 年	2025.1.1	2405	962
32	430900S5003501	益阳高铁新城产业发展有限公司	商服用地	国有出让土地使用权	14528.09	3	六通一平	40 年	2025.1.1	2915	972
33	430900S5003601	益阳高新房地产开发有限公司	商服用地	国有出让土地使用权	1694.74	3	六通一平	40 年	2025.1.1	3215	1072
34	430900S5003701	湖南清溪文化旅游发展集团有限公司	商服用地	国有出让土地使用权	4112.64	2.5	六通一平	40 年	2025.1.1	1806	722
35	430900S5003801	湖南红联(益阳)商业综合城	商服用地	国有出让土地使用权	47714.68	2	六通一平	40 年	2025.1.1	2155	1078

表 2 益阳市东部片区商服用地标定地价公示信息表

单位：平方米，元/平方米

序号	标准宗地编码	名 称	用途	权利类型	面积	容积率	开发程度	设定使用年期	估价期日	地面价	楼面价
1	430900S5002701	东部产业孵化楼	商服用地	国有出让土地使用权	17160.23	1.9	五通一平	40 年	2025.1.1	1975	1039
2	430900S5002801	江南古城	商服用地	国有出让土地使用权	50609.66	1.2	五通一平	40 年	2025.1.1	1437	1198
3	430900S5002901	天意木国	商服用地	国有出让土地使用权	130997.5	1.5	五通一平	40 年	2025.1.1	1172	781

表 3 益阳市主城区住宅用地标定地价公示信息表

单位：平方米，元/平方米

序号	标准宗地编码	名 称	用途	权利类型	面积	容积率	开发程度	设定使用年期	估价期日	地面价	楼面价
1	430900Z7000101	锦绣佳苑	住宅用地	国有出让土地使用权	29160.12	3.26	六通一平	70 年	2025.1.1	2993	918
2	430900Z7000201	中电怡和苑二期	住宅用地	国有出让土地使用权	12888.17	3.33	六通一平	70 年	2025.1.1	3395	1020
3	430900Z7000301	桃花里	住宅用地	国有出让土地使用权	34288	2.76	六通一平	70 年	2025.1.1	2963	1074
4	430900Z7000401	金色桃源	住宅用地	国有出让土地使用权	4869.65	1.81	六通一平	70 年	2025.1.1	2322	1283
5	430900Z7000501	香江花苑	住宅用地	国有出让土地使用权	1916.24	2.40	六通一平	70 年	2025.1.1	2715	1131
6	430900Z7000601	御景东方	住宅用地	国有出让土地使用权	2769.17	3.20	六通一平	70 年	2025.1.1	3253	1017
7	430900Z7000701	会龙山溪谷	住宅用地	国有出让土地使用权	61776.63	1.64	六通一平	70 年	2025.1.1	1419	865
8	430900Z7000801	益景东城	住宅用地	国有出让土地使用权	13809.05	2.50	六通一平	70 年	2025.1.1	1730	692
9	430900Z7000901	梓怡华府	住宅用地	国有出让土地使用权	12417.15	2.37	六通一平	70 年	2025.1.1	2637	1113
10	430900Z7001001	龙洲馨苑	住宅用地	国有出让土地使用权	68303.52	3.11	六通一平	70 年	2025.1.1	3138	1009

序号	标准宗地编码	名称	用途	权利类型	面积	容积率	开发程度	设定使用年期	估价期日	地面价	楼面价
11	430900Z7001101	龙洲汇龙苑	住宅用地	国有出让土地使用权	13825.7	3.09	六通一平	70 年	2025.1.1	3130	1013
12	430900Z7001201	旺佳华府	住宅用地	国有出让土地使用权	38886.7	3.61	六通一平	70 年	2025.1.1	3483	965
13	430900Z7001301	中铁银城江月	住宅用地	国有出让土地使用权	65097.37	2.60	六通一平	70 年	2025.1.1	2885	1110
14	430900Z7001401	益阳二商帝景嘉园	住宅用地	国有出让土地使用权	14068.34	1.85	六通一平	70 年	2025.1.1	1905	1030
15	430900Z7001501	腾达小区	住宅用地	国有出让土地使用权	3000.5	1.96	六通一平	70 年	2025.1.1	1762	899
16	430900Z7001601	欣天蓝郡	住宅用地	国有出让土地使用权	27408	2.44	六通一平	70 年	2025.1.1	2097	859
17	430900Z7001701	益阳华府世家	住宅用地	国有出让土地使用权	34411.17	2.49	六通一平	70 年	2025.1.1	2203	885
18	430900Z7001801	幸福里	住宅用地	国有出让土地使用权	30794.77	1.72	六通一平	70 年	2025.1.1	1822	1059
19	430900Z7001901	康城上品	住宅用地	国有出让土地使用权	66730.7	2.50	六通一平	70 年	2025.1.1	2352	941
20	430900Z7002001	中南科技创新产业园	住宅用地	国有出让土地使用权	2789.11	1.93	六通一平	70 年	2025.1.1	1503	779
21	430900Z7002101	梓山湖领御	住宅用地	国有出让土地使用权	68708.86	3.53	六通一平	70 年	2025.1.1	2938	832
22	430900Z7002201	华盛丽都	住宅用地	国有出让土地使用权	14998.24	3.00	六通一平	70 年	2025.1.1	2328	776
23	430900Z7002301	栖凤华庭	住宅用地	国有出让土地使用权	59033.02	1.50	六通一平	70 年	2025.1.1	1639	1093
24	430900Z7002401	全丰小区	住宅用地	国有出让土地使用权	1988.4	1.95	六通一平	70 年	2025.1.1	1908	978
25	430900Z7002501	山水华庭	住宅用地	国有出让土地使用权	25417.22	3.00	六通一平	70 年	2025.1.1	2425	808
26	430900Z7002601	金苑小区	住宅用地	国有出让土地使用权	7938.56	3.24	六通一平	70 年	2025.1.1	3045	940
27	430900Z7002701	恒大绿洲	住宅用地	国有出让土地使用权	200492.96	3.00	六通一平	70 年	2025.1.1	3038	1013
28	430900Z7003001	碧桂园荣盛东城首府	住宅用地	国有出让土地使用权	77083.25	2.50	六通一平	70 年	2025.1.1	2230	892
29	430900Z7003101	益阳碧桂园	住宅用地	国有出让土地使用权	35146.37	2.80	六通一平	70 年	2025.1.1	2213	790

序号	标准宗地编码	名称	用途	权利类型	面积	容积率	开发程度	设定使用年期	估价期日	地面价	楼面价
30	430900Z7003201	会龙山源著	住宅用地	国有出让土地使用权	21134.35	1.50	六通一平	70 年	2025.1.1	1535	1023
31	430900Z7003301	利民住宅楼	住宅用地	国有出让土地使用权	1491.7	2.72	六通一平	70 年	2025.1.1	3003	1104
32	430900Z7003401	旭华新村	住宅用地	国有出让土地使用权	12119.01	2.45	六通一平	70 年	2025.1.1	2736	1119
33	430900Z7003501	益灯家属区	住宅用地	国有出让土地使用权	386.1	2.00	六通一平	70 年	2025.1.1	1453	727
34	430900Z7003601	太一御江城二期	住宅用地	国有出让土地使用权	25014	1.80	六通一平	70 年	2025.1.1	2486	1381
35	430900Z7003701	雄森国际	住宅用地	国有出让土地使用权	30516.05	4.20	六通一平	70 年	2025.1.1	3982	948
36	430900Z7003801	建发·云阙	住宅用地	国有出让土地使用权	33767.13	3.50	六通一平	70 年	2025.1.1	3911	1117
37	430900Z7003901	万利金桥广场	住宅用地	国有出让土地使用权	14913.68	4.00	六通一平	70 年	2025.1.1	3052	763
38	430900Z7004001	盛世东方	住宅用地	国有出让土地使用权	39327	2.80	六通一平	70 年	2025.1.1	2505	895
39	430900Z7004101	梓山湖新城梓湖观邸	住宅用地	国有出让土地使用权	11174.61	4.40	六通一平	70 年	2025.1.1	4242	964
40	430900Z7004201	荣盛·中央御府	住宅用地	国有出让土地使用权	93282.09	2.50	六通一平	70 年	2025.1.1	2110	844
41	430900Z7004301	益阳中交世通中心二期	住宅用地	国有出让土地使用权	44697.92	2.50	六通一平	70 年	2025.1.1	2055	822
42	430900Z7004401	保利时光印象	住宅用地	国有出让土地使用权	120966.86	2.50	六通一平	70 年	2025.1.1	1980	792
43	430900Z7004501	湖南清溪文化旅游发展集团有限公司	住宅用地	国有出让土地使用权	32211.56	2.50	六通一平	70 年	2025.1.1	1232	493
44	430900Z7004601	益阳高铁新城产业发展有限公司	住宅用地	国有出让土地使用权	113320.98	2.50	六通一平	70 年	2025.1.1	1943	777
45	430900Z7004701	湖南红联农业投资开发有限公司	住宅用地	国有出让土地使用权	14365.87	2.00	六通一平	70 年	2025.1.1	1462	731

表 4 益阳市东部片区住宅用地标定地价公示信息表

单位：平方米，元/平方米

序号	标准宗地编码	名称	用途	权利类型	面积	容积率	开发程度	设定使用年期	估价期日	地面价	楼面价
1	430900Z7002801	两型投商住楼	住宅用地	国有出让土地使用权	84231.08	2.40	五通一平	70 年	2025.1.1	1143	476
2	430900Z7002901	禾田置业发展有限公司	住宅用地	国有出让土地使用权	45281.8	3.50	五通一平	70 年	2025.1.1	2003	572

表 5 益阳市主城区工矿仓储用地标定地价公示信息表

单位：平方米，元/平方米

序号	标准宗地编码	名称	用途	权利类型	面积	容积率	开发程度	设定使用年期	估价期日	地面价
1	430900G6000101	益阳市恒晟食品有限公司	工矿仓储用地	国有出让土地使用权	14850	1	五通一平	50 年	2025.1.1	568
2	430900G6000201	湖南益阳皇爷食品有限公司	工矿仓储用地	国有出让土地使用权	25251.59	1	五通一平	50 年	2025.1.1	570
3	430900G6000301	奥士康科技股份有限公司	工矿仓储用地	国有出让土地使用权	67079.03	1	五通一平	50 年	2025.1.1	565
4	430900G6000401	湖南桃花江游艇制造有限公司	工矿仓储用地	国有出让土地使用权	41154.03	1	五通一平	50 年	2025.1.1	565
5	430900G6000501	益阳金浩油中王油脂有限公司	工矿仓储用地	国有出让土地使用权	11712.79	1	五通一平	50 年	2025.1.1	580
6	430900G6000601	湖南汉森制药股份有限公司	工矿仓储用地	国有出让土地使用权	29401.13	1.2	五通一平	50 年	2025.1.1	595
7	430900G6000701	湖南艾华集团股份有限公司	工矿仓储用地	国有出让土地使用权	1122.58	1	五通一平	50 年	2025.1.1	578
8	430900G6000801	莎丽袜业股份有限公司	工矿仓储用地	国有出让土地使用权	1493	1.7	五通一平	50 年	2025.1.1	586
9	430900G6000901	益阳金能新材料有限责任公司	工矿仓储用地	国有出让土地使用权	29333.33	1	五通一平	50 年	2025.1.1	506
10	430900G6001101	湖南宇晶机器股份有限公司	工矿仓储用地	国有出让土地使用权	72871.24	1	五通一平	50 年	2025.1.1	517
11	430900G6001201	湖南三立城科技有限公司	工矿仓储用地	国有出让土地使用权	55459.05	1	五通一平	50 年	2025.1.1	528

序号	标准宗地编码	名 称	用途	权利类型	面积	容积率	开发程度	设定使用年期	估价期日	地面价
12	430900G6001301	湖南省丰丽新材料有限公司	工矿仓储用地	国有出让土地使用权	20000.15	1	五通一平	50 年	2025.1.1	370
13	430900G6001701	益阳市恒成化工有限公司	工矿仓储用地	国有出让土地使用权	4863	1.4	五通一平	50 年	2025.1.1	503
14	430900G6001801	益阳传化供应链管理有限公司	工矿仓储用地	国有出让土地使用权	57209.62	1	五通一平	50 年	2025.1.1	510

表 6 益阳市东部片区工矿仓储用地标定地价公示信息表

单位：平方米，元/平方米

序号	标准宗地编码	名 称	用途	权利类型	面积	容积率	开发程度	设定使用年期	估价期日	地面价
1	430900G6001001	湖南力健机械有限公司	工矿仓储用地	国有出让土地使用权	19944.76	1.4	五通一平	50 年	2025.1.1	362
2	430900G6001401	长益新材料有限责任公司	工矿仓储用地	国有出让土地使用权	31785.75	1	五通一平	50 年	2025.1.1	338
3	430900G6001501	湖南粤浙城科技有限公司	工矿仓储用地	国有出让土地使用权	46662	1	五通一平	50 年	2025.1.1	315
4	430900G6001601	益阳万洋众创科技有限公司	工矿仓储用地	国有出让土地使用权	59169	3	五通一平	50 年	2025.1.1	310

益阳市主城区商服用地标准宗地与标定区域布设图

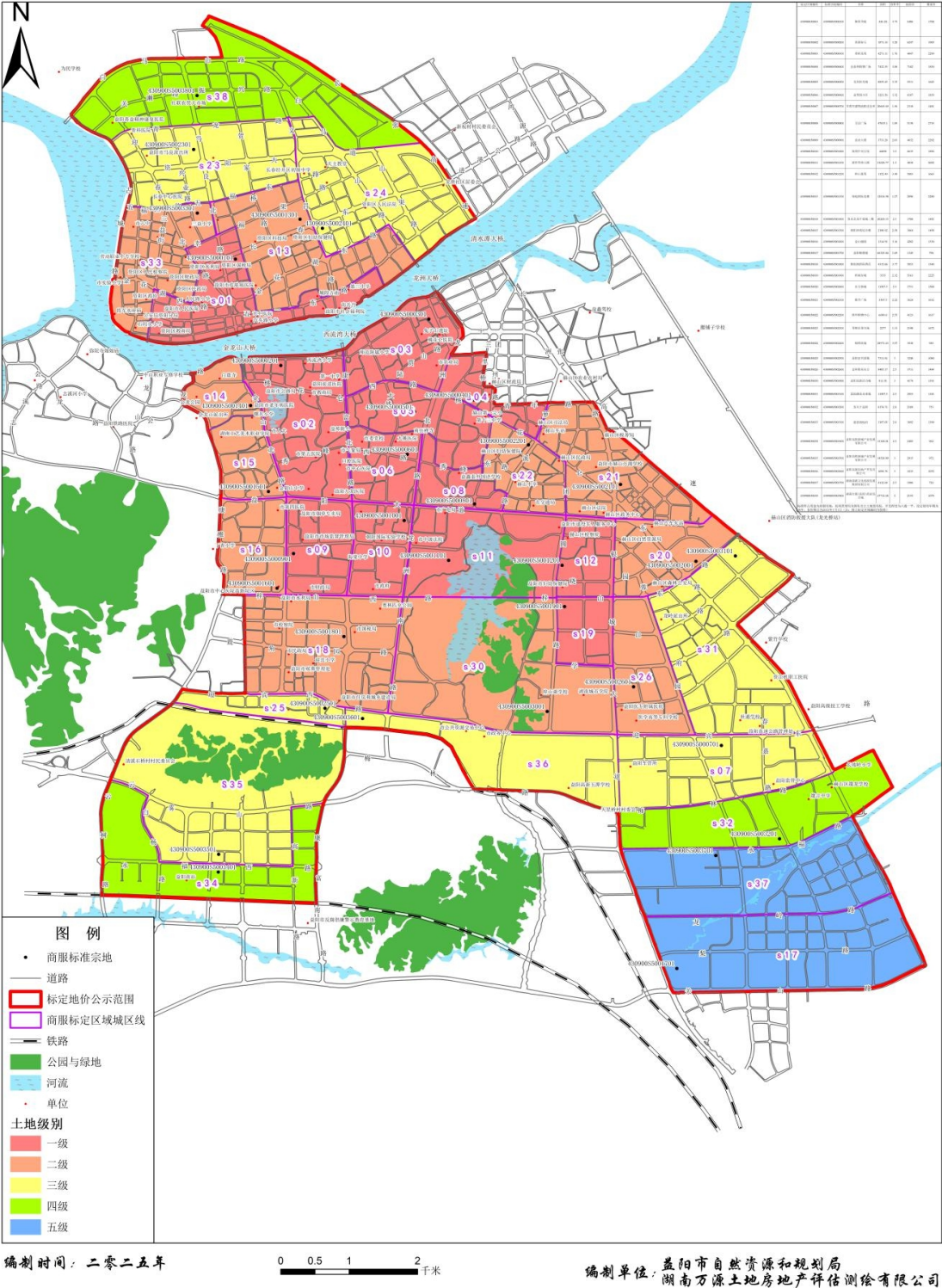


图 1 益阳市主城区商服用地标准宗地与标定区域布设图

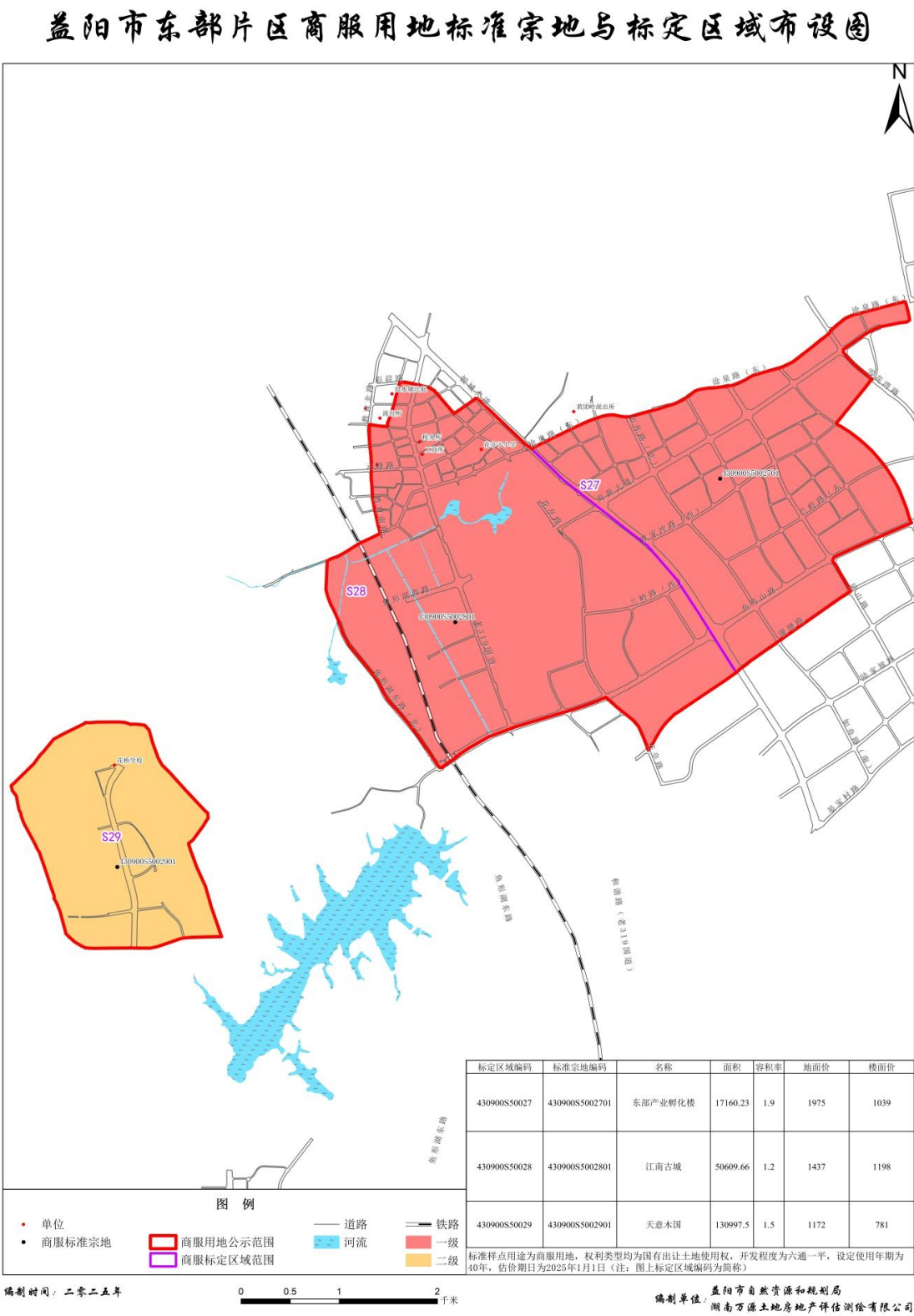


图 2 益阳市东部片区商服用地标准宗地与标定区域布设图

益阳市主城区住宅用地标准宗地与标定区域布设图

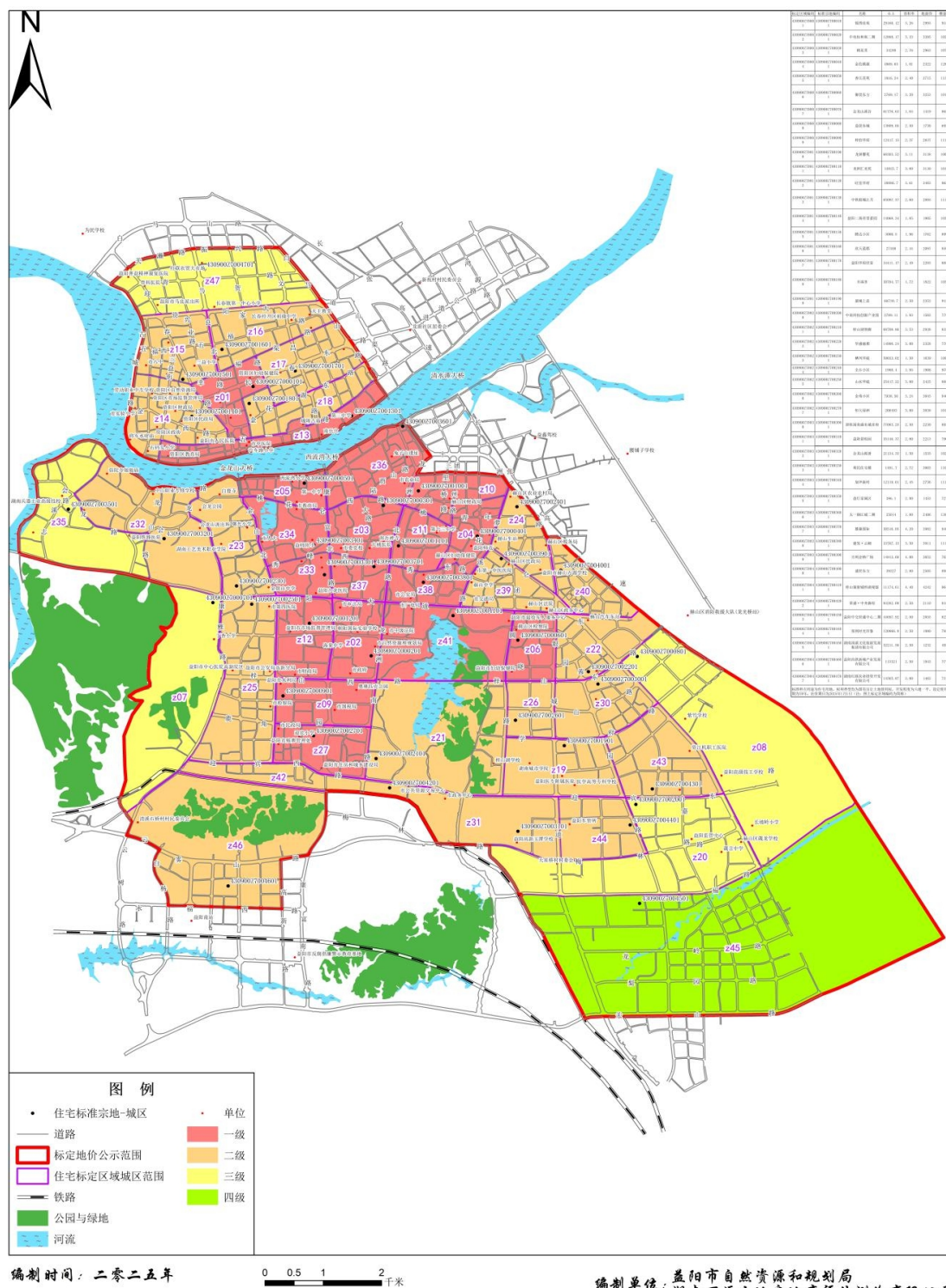


图3 益阳市主城区住宅用地标准宗地与标定区域布置图

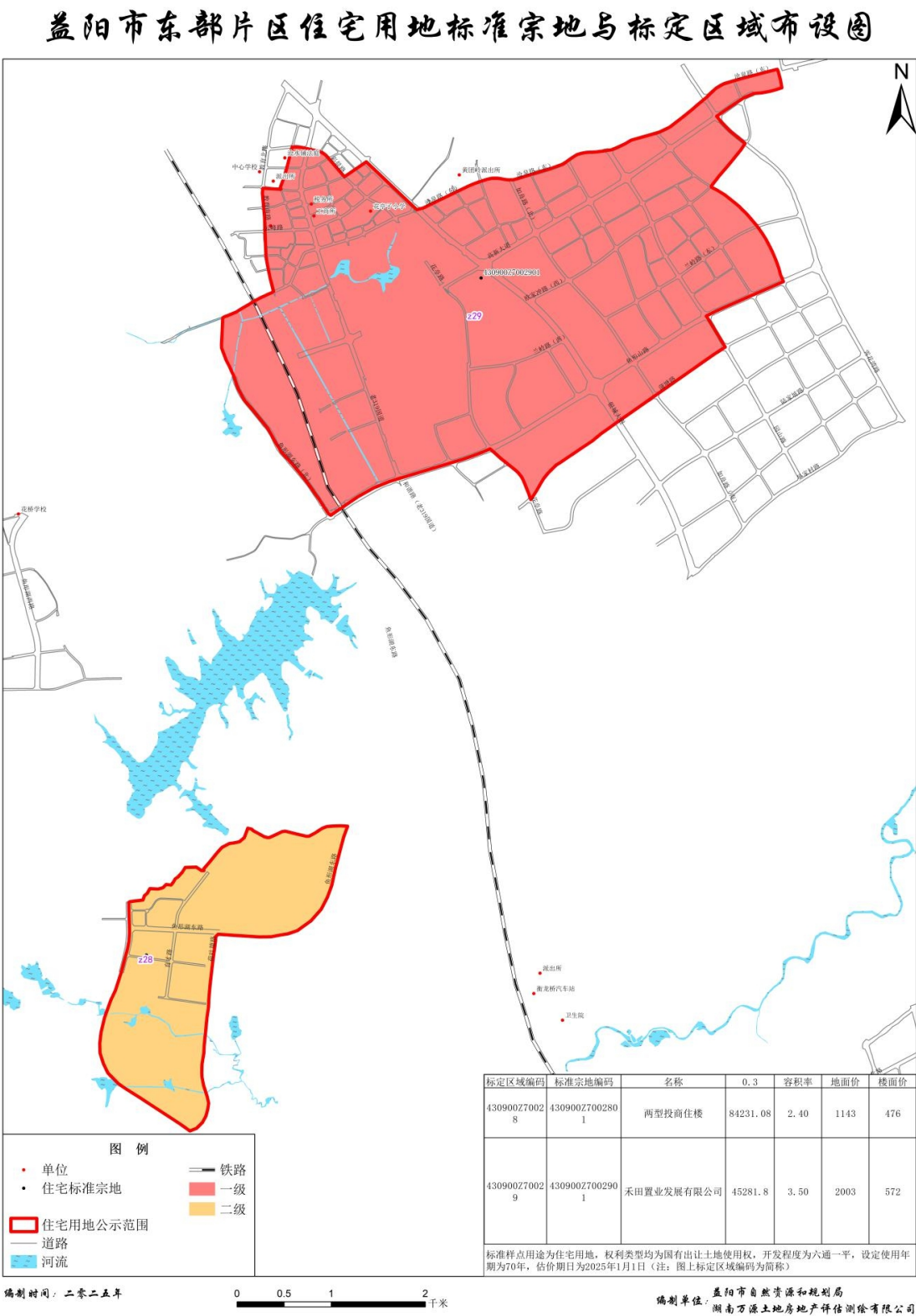


图 4 益阳市东部片区住宅用地标准宗地与标定区域布设图

益阳市主城区工矿仓储用地标准宗地与标定区域布设图

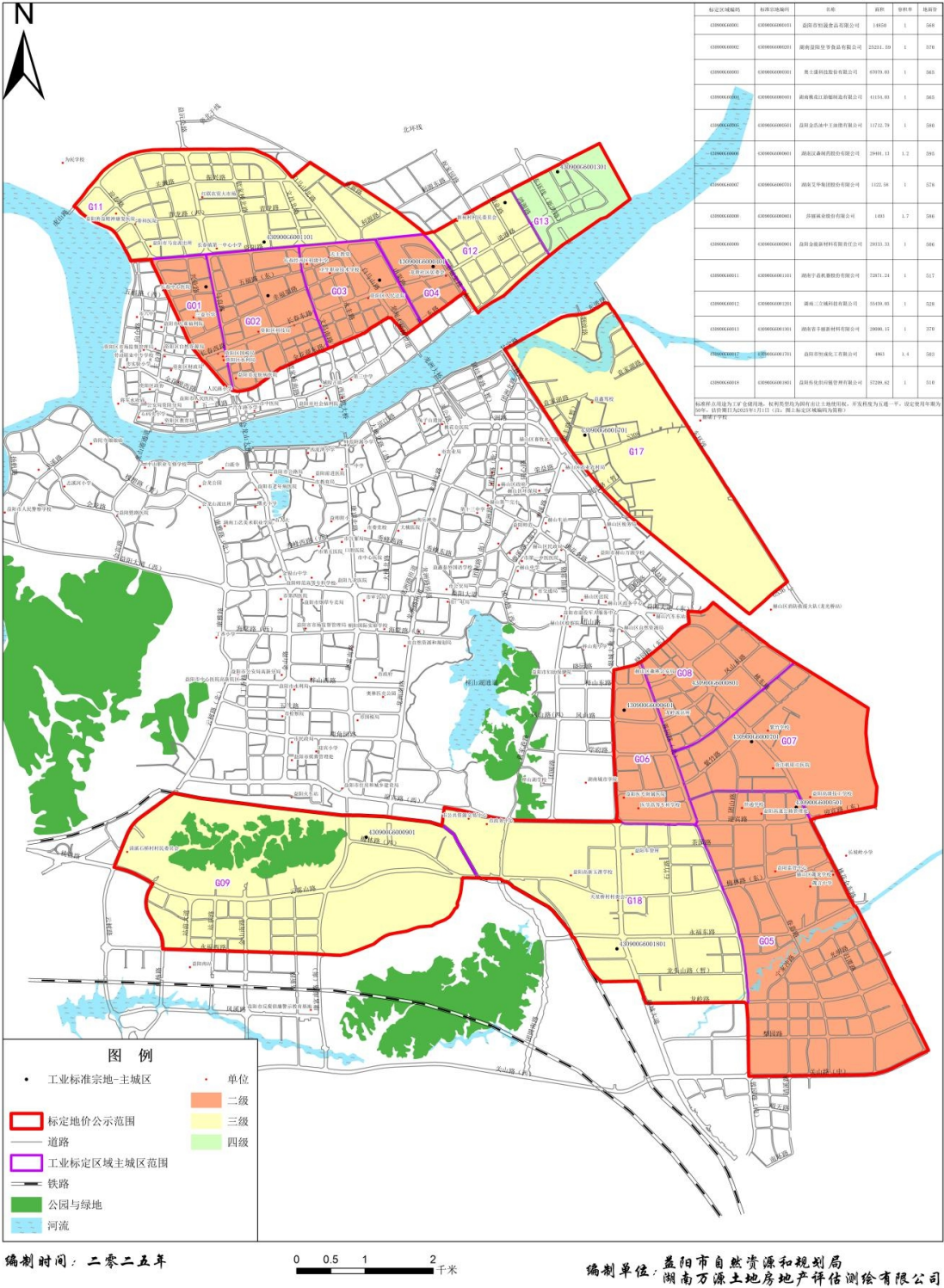


图 5 益阳市主城区工矿仓储用地标准宗地与标定区域布设图

益阳市东部片区工矿仓储用地标准宗地与标定区域布设图

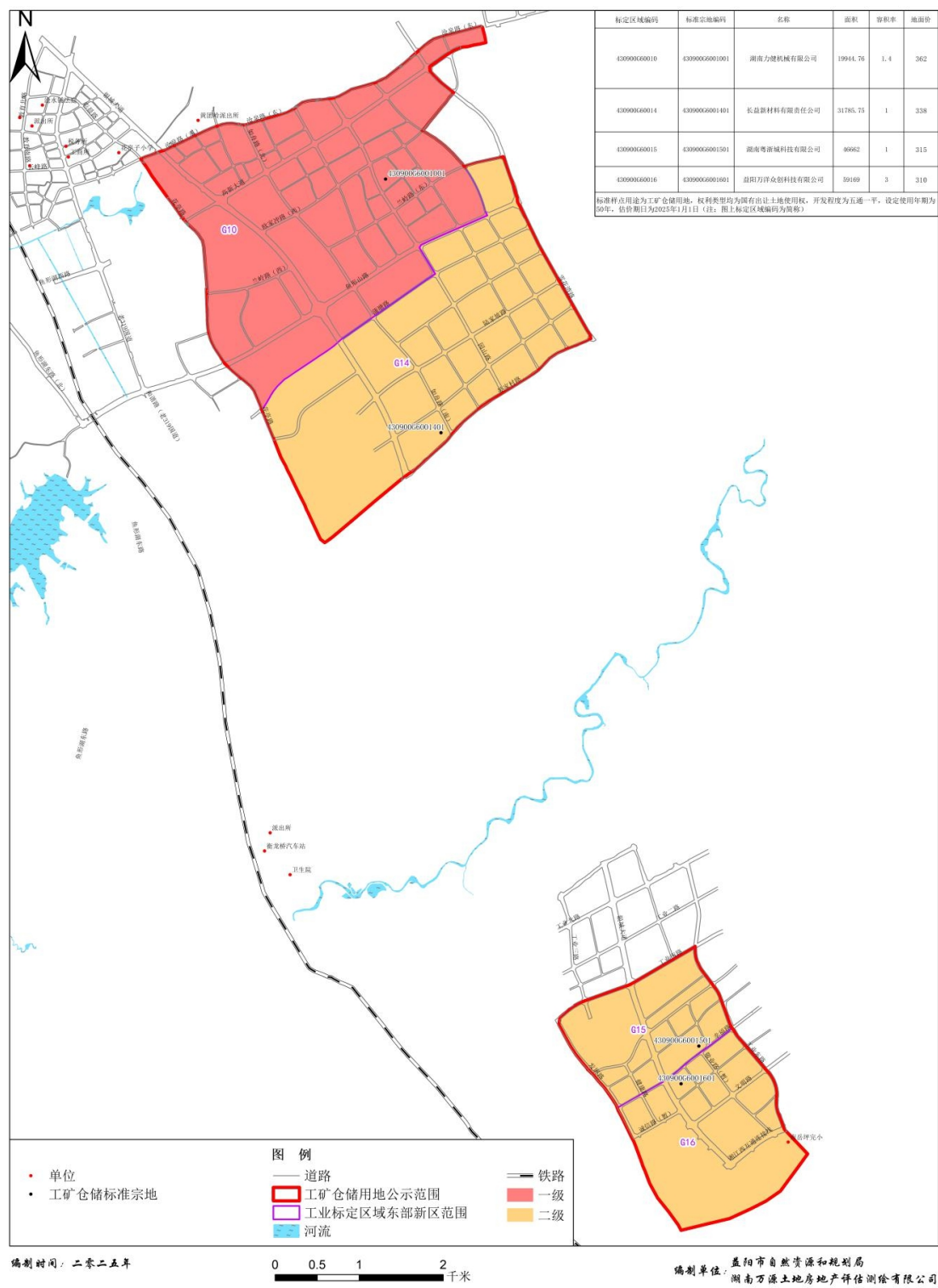


图 6 益阳市东部片区工矿仓储用地标准宗地与标定区域布设图

益阳市水利局

关于公布规范性文件清理结果的通知

益水发〔2025〕28 号

YYCR-2025-19001

各县市区水利（农水）局，局机关各科室站（中心），局直各单位：

为加强我局规范性文件管理，做好规范性文件实施工作，根据《湖南省规范性文件管理办法》的规定以及市政府办关于规范性文件清理的工作要求，我局在 2023 年规范性文件清理的基础上，对 2025 年 5 月 20 日前发布的 2 个规范性文件进行了全面清理。现将文件清理结果公布如下：

一、失效文件：《水土保持补偿费征收办法》（益水发〔2020〕29 号）。《水土保持补偿费征收办法》今年 5 月达到法定期限，现予以确认失效。

二、废止文件：《水资源费征收办法》（益水发〔2020〕30 号）。根据《湖南省财政厅 国家税务总局湖南省税务局 湖南省水利厅关于明确水资源税改革试点有关事项的通知》（湘财税〔2024〕

21 号）的有关规定，2024 年 12 月 1 日起，全面实施水资源费改税，水利部门不再征收水资源费，且《水资源费征收办法》今年 5 月达到法定期限，现予以确认废止。

三、此次规范性文件清理后，各相关科室站（中心）要根据《湖南省规范性文件管理办法》第二十六条、第二十七条之规定，及时对科室站（中心）负责实施的规范性文件进行清理，确保规范性文件实施的合法性、有效性，切实形成规范性文件动态管理机制。

本通知自公布之日起施行，长期有效。

益阳市水利局

2025 年 10 月 13 日

益阳市应急管理局 关于公布规范性文件清理结果的通知

益应急发〔2025〕19 号

YYCR-2025-33001

各县市区应急管理局，市局机关各科室、二级机构：

为切实加强规范性文件管理，扎实推进依法行政，根据《湖南省规范性文件管理办法》关于规范性文件管理工作的规定，益阳市应急管理局对 2025 年 10 月 15 日前发布的 5 个规范性文件进行了全面清理。现将文件清理结果公布如下：

一、重新公布文件

《益阳市应急管理局关于做好烟花爆竹批发经营和危险化学品经营许可现场核查工作的通知》（益应急发〔2019〕5 号）规范性文件，文件有效期已经届满或即将届满，但经评估确认文件有继续保留的必要，并且文件内容合法。经研究确认予以重新公布。（附件 1）

二、失效文件

《益阳市安全生产监督管理局关于进一步清理规范安全生产行政许可工作的通知》（益安监〔2019〕3 号）等 3 件规范性文件，文件有效期届满，且经评估不需继续执行，文件因期限届满自动失效。（附件 2）

三、废止文件

《益阳市应急管理局关于印发<金属非金属

矿产资源地质勘查坑探工程安全专篇审查工作规定>的通知》（益应急发〔2020〕39 号）规范性文件，文件目前虽然在有效期内，但已不适应现实需要，无继续实施的必要，予以废止。（附件 3）

上述废止、宣布失效的规范性文件，自本通知发布之日起不再执行。上述予以重新公布的规范性文件，有效期自本通知发布时起重新计算。各级有关单位要做好有关规范性文件废止、宣布失效后的后续管理工作。

本通知自公布之日起实施，长期有效。

附件：

- 1. 益阳市应急管理局决定重新公布的规范性文件目录
- 2. 益阳市应急管理局决定失效的规范性文件目录
- 3. 益阳市应急管理局决定废止的规范性文件目录

益阳市应急管理局

2025 年 10 月 29 日

附件 1

益阳市应急管理局决定重新公布的规范性文件目录（1 件）

序号	文件名称	文 号	评估单位	清理评估结果
1	益阳市应急管理局关于做好烟花爆竹批发经营和危险化学品经营许可现场核查工作的通知	（益应急发〔2019〕5 号）	危化科	重新公布

附件 2

益阳市应急管理局决定失效的规范性文件目录（3 件）

序号	文件名称	文 号	评估单位	清理评估结果
1	益阳市安全生产监督管理局关于加强停产停建非煤矿山安全监管工作的通知	（益安监发〔2016〕21 号）	矿山科	失效
2	益阳市安全生产监督管理局关于进一步清理规范安全生产行政许可工作的通知	（益安监〔2019〕3 号）	法规科	失效
3	益阳市应急管理局关于规范安化县危险化学品相关行政许可的通知	（益应急发〔2020〕23 号）	危化科	失效

附件 3

益阳市应急管理局决定废止的规范性文件目录（1 件）

序号	文件名称	文 号	评估单位	清理评估结果
1	益阳市应急管理局关于印发《金属非金属矿产资源地质勘查坑探工程安全专篇审查工作规定》的通知	（益应急发〔2020〕39 号）	矿山科	废止